

December 2023



Job- og personprofil

Chef for Ældre og Omsorg

Mariagerfjord Kommune

## Indledning

Mariagerfjord Kommune er som mange andre kommuner udfordret af demografien på ældreområdet. På det seneste er der igangsat en lang række initiativer med henblik på at få skabt et bæredygtigt ældre- og sundhedsområde, og der søges nu en ny chef for Ældre og Omsorg. Den nye chef får en vigtig opgave med at sikre, at området fremover forvaltes bæredygtigt. Denne opgave samt en række øvrige forhold er med til at gøre det til en meget attraktiv stilling:

- Med fjord, skov og kyst er Mariagerfjord Kommune en af Danmarks smukkeste kommuner. De forskellige kommunale arbejdspladser ligger samtidig som et geografisk smørhul, centralt mellem Aalborg og Aarhus og er på den måde et bindeled mellem Nordjylland og resten af landet. Kommunen formulerer sit mål klart og tydeligt "Vi vil mere, og der er plads til flere". Derfor er der fokus på at skabe de bedste rammer for kommunens ca. 42.000 borgere, for erhvervslivet og for udviklingen af kommunen.
- Udgangspunktet for den gode udvikling og vækst er kommunens større byer: Arden, Mariager, Hadsund og Hobro samt Kattegatkysten med Øster Hurup. Styrken er kombinationen af disse bysamfund, de mange levende og engagerede lokalsamfund, samt et mangfoldigt kultur- og fritidsliv. Erhvervslivet har det godt, beskæftigelsen er høj, og der er et stærkt samspil mellem kommune, civilsamfund og erhvervsliv.
- I Mariagerfjord Kommune er der et godt arbejdsmiljø med 3.400 dedikerede medarbejdere. Der lægges stor vægt på at skabe et attraktivt arbejdsmiljø med højt til loftet, hvor alle oplever sig som en vigtig del af fællesskabet. Medarbejdere og ledere har i videst muligt omfang frihed til at bringe kompetencer og ideer i spil, så kerneopgaven løses bedst muligt og dermed gør en forskel for borgerne.
- Der hersker generelt et godt og tillidsfuldt samarbejde på tværs af kommunen og mellem det politiske og det administrative niveau. Inden for Ældre og Omsorg er der generelt et godt samarbejde med omverdenen, herunder ikke mindst med seniorrådet og handicaprådet.
- Det politiske engagement er stort i Udvalget for Sundhed og Omsorg, og det politiske arbejde er velfungerende. Sammen med direktøren betjener chefen for Ældre og Omsorg udvalget og kommer dermed forholdsvis tæt på det politiske arbejde. Den nye chef bliver samtidig en del af et velfungerende chefteam, bestående af direktøren, Social- og Sundhedschefen og sekretariatslederen og medlem af direktions- og chefgruppen på tværs af hele kommunen. Derfor forventes det, at man ser sig som en del af den samlede opgave, og at man bidrager til sammenhænge på tværs.
- Med de mange opgaver og analyser, der er igangsat på området, venter der for den rette profil en række spændende opgaver med at få implementeret anbefalinger og tiltag inden for fagområdet. Det kræver, at man køber ind på opgaverne og vil gøre en forskel inden for ældreområdet. Det er en spændende jobmulighed....

Denne job- og personprofil indeholder for det første en beskrivelse af de væsentligste opgaver, som den nye chef for Ældre og Omsorg vil stå over for (læs afsnittet 'Jobprofil'). For det andet

indeholder den en beskrivelse af de kompetencer, som Mariagerfjord Kommune forventer, at den nye chef for Ældre og Omsorg har (læs afsnittet 'Personprofil').

Hvis du motiveres af opgaverne, og hvis du har kompetencerne, så bør du søge stillingen. Hvis du søger den, så forventer vi, at du i din ansøgning og i dit CV forholder dig til både jobprofilen og personprofilen.

Du kan sidst i profilen læse mere om selve ansættelsesprocessen og se, hvor du kan finde mere information om Mariagerfjord Kommune og jobbet.

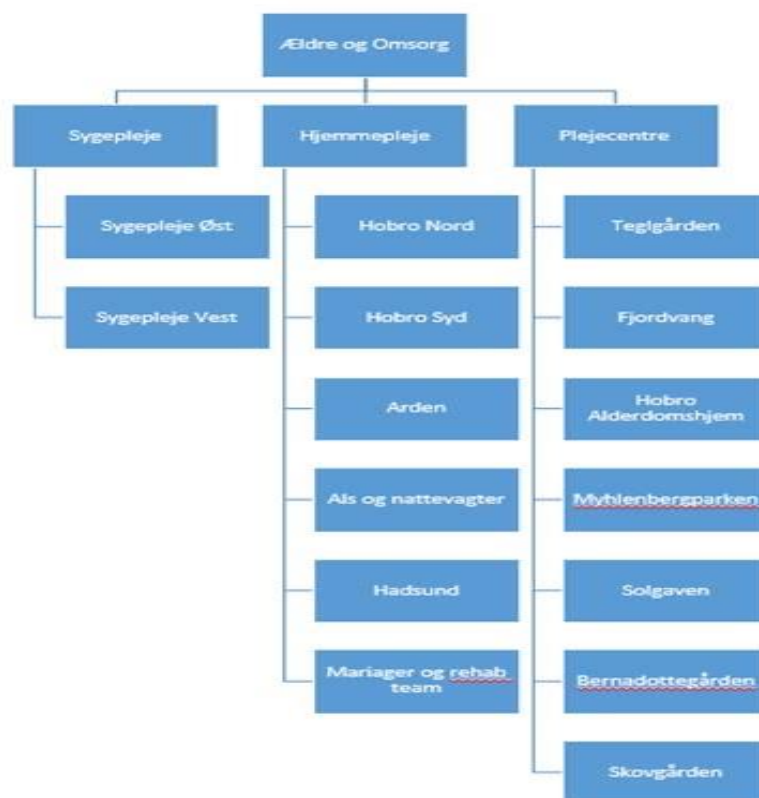
## Jobprofil

### **Ældre- og Omsorgsområdet**

Som Mariagerfjord Kommunes nye (fag)chef for Ældre og Omsorg bliver du overordnet ansvarlig for ældre- og omsorgsområdet (se organisationsdiagram for afdelingen nedenfor). Der er ca. 1.000 fuldtidsmedarbejdere i Ældre og Omsorg, og det samlede budget udgør ca. 450 mio. kr. Som chef vil du have dit fysiske kontor på rådhuset i Mariager, hvor dele af velfærdsområderne er samlet.

Organisationen består af

- Hjemmeplejen, der består af seks distrikter og et helhedsteam.
- 7 plejecentre, der ligger fint spredt rundt i kommunens geografi – de enkelte plejecentre er beskrevet nærmere hér: <https://www.mariagerfjord.dk/by-land-og-bolig/plejecentre-og-aeldreboliger/plejecentre-i-mariagerfjord-kommune>.
- Sygeplejen, der er opdelt i to distrikter.



Derudover er der et sekretariat, der er fælles for direktørområdet, og som betjener chefen og området med den politiske sagsforberedelse, udviklingsprojekter, IT-understøttelse, HR-opgaver mv. Organisationen fremgår af diagrammet ovenfor.

Du kommer til at indgå i et velfungerende chefteam, som udover direktøren for Social, Sundhed og Omsorg og dig selv, består af (fag)chefen for Social og Sundhed samt leder af Sekretariatet for Social, Sundhed og Omsorg.

Området er præget af dedikerede medarbejdere og ledere med en høj grad af faglighed, hvor der ikke går på kompromis med hverken omsorg eller faglighed til borgere. Medarbejderne i Ældre og Omsorg har intentioner om at ville hinanden og det gode fællesskab, og der er højt til loftet samt en stemning af, at man står sammen i og om udfordringerne, også når det er svært.

Som chef vil der være en veksling mellem at befinde sig på det strategiske niveau og at være tæt på hverdagen og de faglige spørgsmål hos den decentrale ledelse, hvor kerneopgaven udvikles og leveres. Der er tale om en dialogbaseret organisation, hvor der ikke er langt fra tanke til handling, og hvor det overskuelige antal decentrale enheder, gør det muligt for chefen at være i reel berøring med alle de decentrale enheder på området.

Du får ansvar for, men også en høj grad af indflydelse på den udvikling, der konstant skal arbejdes med, fordi behovene på området udvikler sig hastigt. Komplexiteten i

opgaveløsningen stiger konstant og snitfladerne til eksempelvis de regionale sundhedstilbud er i løbende udvikling med en tendens til opgaveglidning mod de kommunale tilbud. Du skal derfor motiveres af at lede forandringer og bidrage til at løfte dine ledere til at lykkes.

Som chef for Ældre og Omsorg skal du løbende finde balancen mellem gode helhedsorienterede borgerløsninger og solid og ansvarlig økonomistyring.

## Opgaver og udfordringer

### *Fremtidssikring af et bæredygtigt ældre- og sundhedsområde*

Mariagerfjord Kommunes demografiske udvikling viser en stigende andel af ældre og plejkrævende borgere. Udviklingen er en national tendens, men i Mariagerfjord Kommune er stigningen større end landsgennemsnittet.

Desuden opleves der begyndende rekrutteringsudfordringer, stigende vikarudgifter og behov for fremtidssikring af de fysiske rammer. Herudover viser udviklingen med flere borgere med komplekse behov og en opgaveudvikling i det nære sundhedsvæsen, at behovet for tværfaglige kompetencer på området er stigende.

Med fokus på at fremtidssikre en fortsat bæredygtig udvikling af ældre- og sundhedsområdet er der siden foråret 2023 gennemført en række analyser af ældre- og sundhedsområdet, hvor resultaterne løbende er blevet politisk behandlet.

Analyserne omfatter:

1. Demensanalyse 2022
2. Behovs- og kapacitetsanalyse for plejeboliger 2022-2023
3. Håndtering af de dobbelt demografiske udfordringer på ældreområdet

Det bliver en betydelig opgave for den nye chef at arbejde med at få tilbud og organisation tilpasset og gearet til de nye udfordringer. Forventningen er blandt andet, at der skal skrues op for det decentrale økonomiansvar på plejecentre og i hjemmeplejen og at der samtidig skal findes en ny ledelsesstruktur på området.

I forlængelse af analysearbejdet og med henblik på at sikre et bæredygtigt fagområde er der igangsat seks forandringsprocesser:

1. Styrket rehabilitering
2. Større faglig frihed og tværfagligt samarbejde i teams
3. Større brug af klinikker
4. Velfærdsteknologi og udvikling af ydelser
5. Fremtidens boligkapacitet og kvalitet - moderiniseringsplan
6. Kapacitetsmodeller på demensområdet - er håndteret i budgetproces

For den nye chef vil der være mulighed for dels at være med til at præge forandringsprocesserne og de nødvendige tilpasninger og justeringer, dels at stå i spidsen for implementeringen af de mange forandringer.

*Handleplan for genopretning af økonomien på ældre- og omsorgsområdet*

Udover arbejdet med på længere sigt at skabe et bæredygtigt ældre- og omsorgsområde, arbejdes der aktuelt med en handleplan for genopretning af økonomien på ældre- og omsorgsområdet.

Fra forårets økonomivurdering til efteråret, er der sket en markant stigning i merudgifter på området, hvorfor der udover en række konkrete reduktioner i serviceniveauet også skal kigges på tildelingsmodel til plejecentrene samt et serviceeftersyn af den nuværende demografimodel.

Opgaven med på den helt korte bane at få genskabt balance i økonomien er besluttet og igangsat, men vil også kræve fokus fra den nye chef.

## Personprofil

Mariagerfjord Kommune forventer, at du som ny chef for Ældre og Omsorg har nedenstående kompetencer:

- Du har erfaring med og indsigt i ældre – og /eller sundhedsområdet og har en relevant uddannelsesbaggrund, gerne suppleret med en lederuddannelse.
- Du skal på troværdig vis kunne skabe fagligt følgeskab og motivation til at kunne flytte organisationen et nyt sted hen.
- Du besidder en god portion ledelseserfaring, herunder gerne med ledelse af ledere, formentlig fra en eller flere politisk styrede organisationer.
- Du har stærke styringskompetencer og erfaring med økonomisk styring inden for tilsvarende fagområde.
- Du er relationelt stærk og har lyst og evner til at være i berøring med aktører og medarbejdere på alle niveauer og på tværs af kommunens geografi.
- Du optræder med sikkerhed i både ledelsesmæssige og faglige beslutninger, sikrer transparens og skaber ro i udfordrende situationer.
- Du deltager aktivt i tværgående diskussioner om kommunens opgaveløsning og bidrager som ny chef inden for velfærdsområdet.

De mere personlige/ledelsesmæssige kompetencekrav:

- Du er tillidsfuld i din ledelsesstil og bidrager til at skabe et trygt rum for ledere og medarbejdere.
- Du er åben, handlekraftig og skal turde gå ind i de svære drøftelser på en anerkendende facon, hvor medarbejderne oplever sig selv som medspillere.
- Du er tilgængelig, du har godt humør med på arbejdet og har en optimistisk og positiv tilgang til mennesker og opgaver.
- Du udstråler integritet og hviler i dig selv, er tydelig på retningen, men giver plads til at den konkrete opgaveløsning tilrettelægges så tæt på borgerne som muligt.
- Du er en visionær, handlekraftig og motiverende leder, og du er stærk i kommunikation og relationer.

## Ansættelsesproces

Mariagerfjord Kommune har nedsat et ansættelsesudvalg (indstillingsudvalg), der med hjælp fra Genitor gennemfører ansættelsesprocessen. Ansættelsesudvalget består af:

- Direktør Søren Aalund (formand)
- Formand for Udvalget for Sundhed og Omsorg Jan Andersen
- Borgmester Mogens Jespersen
- Viceborgmester Leif Skaarup
- Social- og Sundhedschef Kit Borup
- Chef for Familie, Arbejdsmarked og Uddannelse Simon Poulsen Mæng
- Sekretariatsleder Anne Line Møller Bjerregaard
- Leder af Hobro Alderdomshjem Kirsten Severinsen
- Leder af Sygeplejen Louise Post
- Leder af Hjemmeplejen i Arden Karen Lerond Jespersgaard
- Social- og sundhedsassistent Stine Louise Nielsen
- Sygeplejerske Ann Erikk Espersen og
- Social- og sundhedshjælper Pia Dalgaard Dideriksen

Du kan søge stillingen via Genitors hjemmeside: [www.genitor.dk](http://www.genitor.dk). Ansøgningsfristen er fredag den 12. januar 2024.

Ansættelsesudvalget mødes mandag den 15. januar og udvælger kandidater til første samtalerunde. Hvis du bliver udvalgt, så hører du fra os umiddelbart herefter.

Vi gennemfører to samtalerunder. Første samtalerunde afvikles torsdag den 18. januar, og anden samtalerunde afvikles tirsdag den 20. februar.

Mellem de to samtalerunder gennemfører Genitor et testforløb og indhenter referencer.

Testforløbet omfatter:

- personlighedstesten NEO-PI-3, der er markedets bredest funderede og bedst dokumenterede
- den kognitive test IST-Screening, der er en nuanceret test til vurdering af generel intelligens
- en opfølgende testsamtale, hvor vi med udgangspunkt i personlighedstesten og den kognitive test drøfter dine kompetencer i forhold til den foranstående personprofil, og hvor du får en mundtlig feedback fra konsulenten.

Vi indhenter referencer for at validere oplysninger og vurderinger. Vi indhenter typisk tre referencer, og det sker i alle tilfælde efter forudgående aftale med dig.

Vi udarbejder en skriftlig kandidatvurdering, og den udgør den samlede afrapportering af testforløbet og referencetagningen. Vurderingen indeholder:

- resultaterne fra personlighedstesten og den kognitive test



- en vurdering af dine kompetencer i forhold til personprofilen
- en generel vurdering af din ledelsesadfærd
- en specifik vurdering af dine ledelsesmæssige styrker og svagheder i forhold til det konkrete job
- en konklusion vedrørende match.

Vi sender vurderingen til dig forud for anden samtalerunde, hvor du får mulighed for at kommentere vurderingen over for ansættelsesudvalget. Vi præsenterer og gennemgår vurderingen for ansættelsesudvalget i forbindelse med anden samtalerunde.

Mellem første og anden samtalerunde vil du også skulle mødes med direktøren for Social, Sundhed og Omsorg for at sikre forventningsafstemning om jobbet.

Ved anden samtalerunde præsenteres du for en caseopgave.

Vi forventer, at ansættelsesudvalget indstiller kandidater i forlængelse af anden samtalerunde, og at der træffes ansættelsesbeslutning umiddelbart herefter. Vi forventer tiltrædelse den 1. april 2024.

## Yderligere information

Som chef for Ældre og Omsorg refererer du til direktør for Social, Sundhed og Omsorg Søren Aalund. Løn- og ansættelsesvilkår fastsættes i henhold til "Aftale om aflønning af chefer" indgået mellem KL og den forhandlingsberettigede organisation. Lønniveauet udgør ca. 870.000 kr. årligt (aktuelt niveau). Hertil kommer pension på 20,74 pct.

Mariagerfjord Kommune har en meget informativ hjemmeside: <https://www.mariagerfjord.dk/>. Her kan du bl.a. se information om kommunen og dens politiske og administrative organisering samt politikker m.m. Vi forventer, at du som kandidat har orienteret dig på hjemmesiden.

En række dokumenter er helt centrale for stillingen, og vi anbefaler, at du særligt orienterer dig i disse:

- Organisation og ledelsesgrundlag samt direktionens strategiske pejlemærker: [Organisationen | Mariagerfjord Kommune](#)
- Sundhedsaftale: <https://dagsordener.mariagerfjord.dk/vis?Referat-Byraadet-d.30-11-2023-kl.18.00&id=d162057f-99ef-4108-9b51-7cc043593a15>
- Strategi for fremtidssikring af et bæredygtigt sundheds- og ældreområde: [Udvalget for Sundhed og Omsorg - Specialenheden, Sverigesvej 3, Hadsund \(mariagerfjord.dk\)](#) (pkt. 88)
- Kommissorier for arbejde med strategi: [Udvalget for Sundhed og Omsorg - Aktivitetshuset, Sjællandsvej 15, 9500 Hobro \(mariagerfjord.dk\)](#) (pkt. 110)
- Handleplan for genopretning af økonomien på ældreområdet: [Byrådet - Byrådssalen, Hadsund Rådhus \(mariagerfjord.dk\)](#) (pkt. 204)

Hvis du har spørgsmål om jobbet, er du meget velkommen til at kontakte direktør Søren Aalund på tlf. 2936 5948 /mail: [soeaa@mariagerfjord.dk](mailto:soeaa@mariagerfjord.dk) eller associeret partner i Genitor Christian Roslev på tlf. 2520 1505 /mail: [chro@genitor.dk](mailto:chro@genitor.dk).

Hvis du ønsker en fortrolig drøftelse af dine muligheder i jobbet, er du også meget velkommen til at kontakte Christian. Alle henvendelser behandles fortroligt.

Vi glæder os til at høre fra dig.